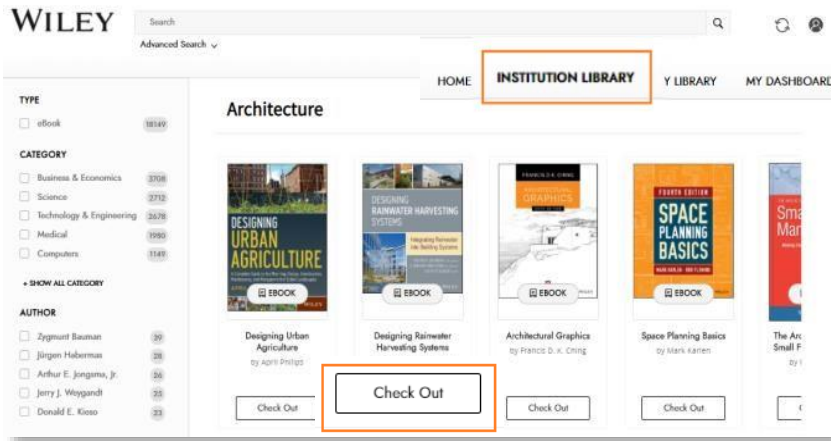
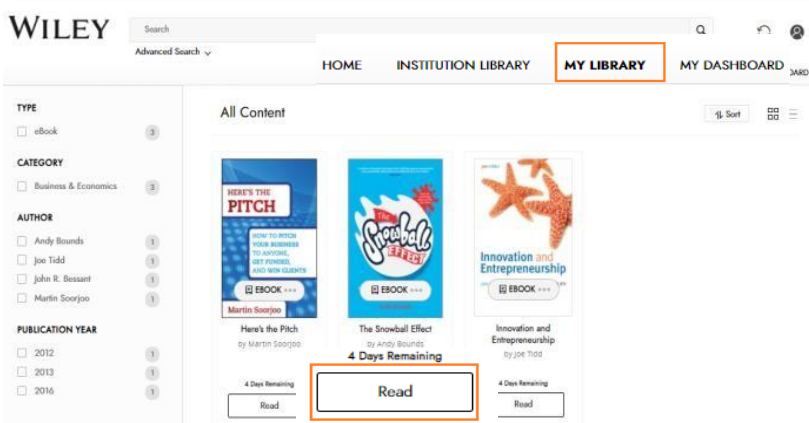


Wiley Digital Textbook Library 접속 및 이용 방법

1. 학교 IP 내의 인터넷으로 <https://wileysgp.ipublishcentral.net/> 에 접속합니다.
2. 처음 접속 시 "Register"을 클릭하여 개인 계정을 생성하며, 계정이 있을 경우 로그인합니다.
3. 로그인 후 "Institution Library" 탭에서 도서들을 확인할 수 있으며, 대여를 원하는 도서의 "Check Out"을 클릭합니다.



4. "My Library" 탭에서 체크아웃하여 대여한 도서들을 확인할 수 있으며, "Read"를 클릭하여 도서를 열람할 수 있습니다.



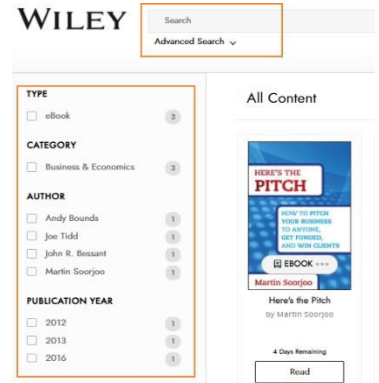
5. 도서 반납 시 [...] 표시를 클릭한 후 "Check In"을 클릭합니다.



Wiley Digital Textbook Library 주요 기능

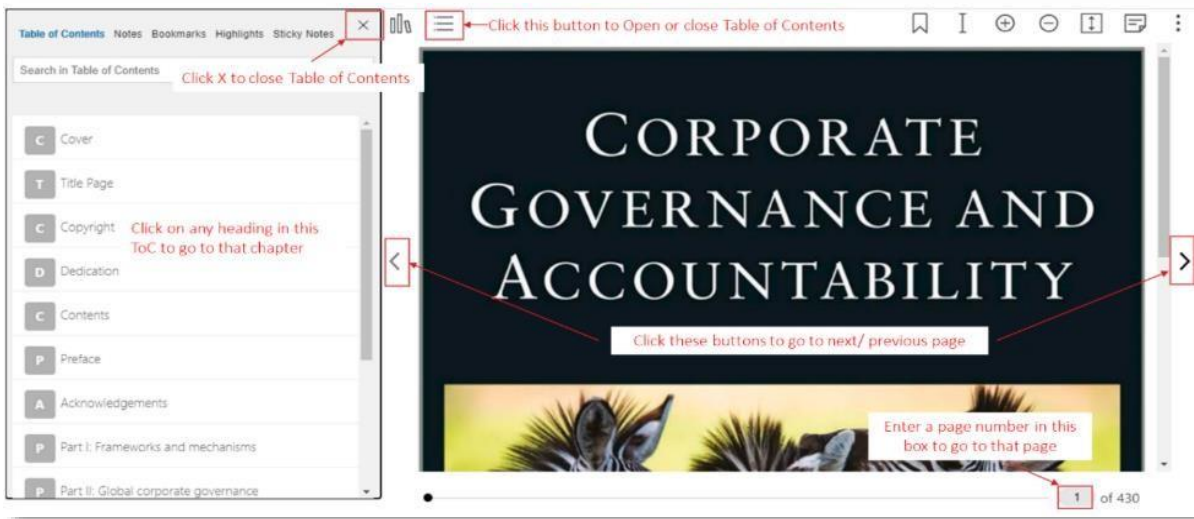
1 도서 검색 및 찾기

- **기본 검색** : 검색창에 바로 원하는 제목을 입력합니다.
- **고급 검색** : 키워드 및 연관된 도서 정보로 검색하여 도서를 찾습니다.
- **필터링** : 도서 분야, 저자, 출간연도 등으로 필터링하여 도서를 선택합니다.

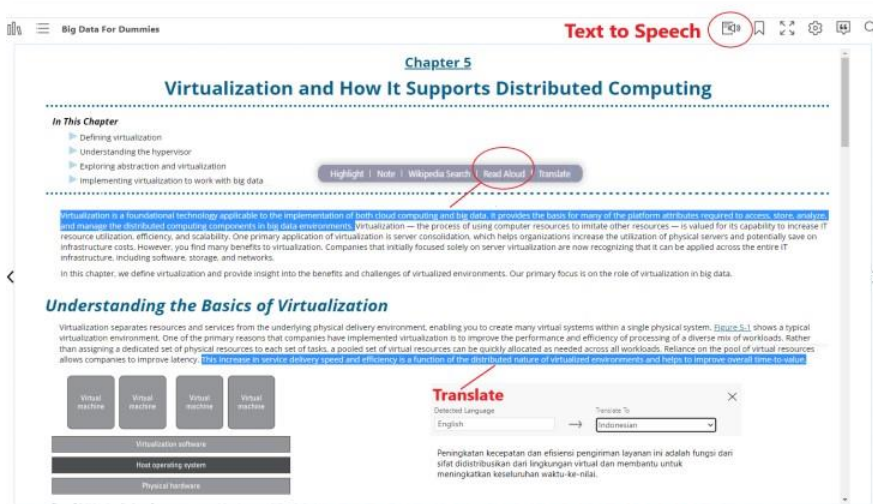


2 도서 읽기 및 개인 맞춤형 기능

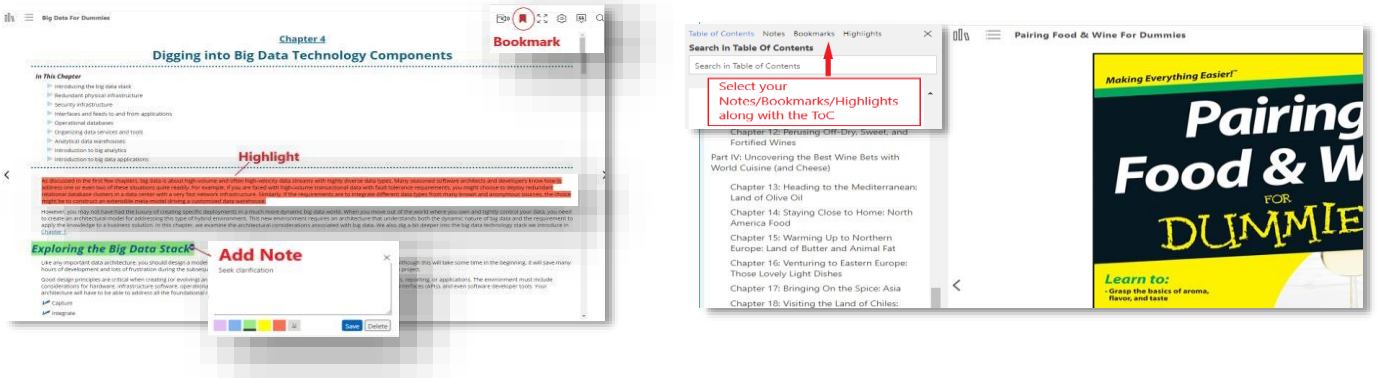
- **도서 내용 내비게이션 & 검색** : 목차를 참고할 수 있으며 내용 및 단어를 검색하여 도서 내 원하는 부분을 빠르게 확인할 수 있습니다.



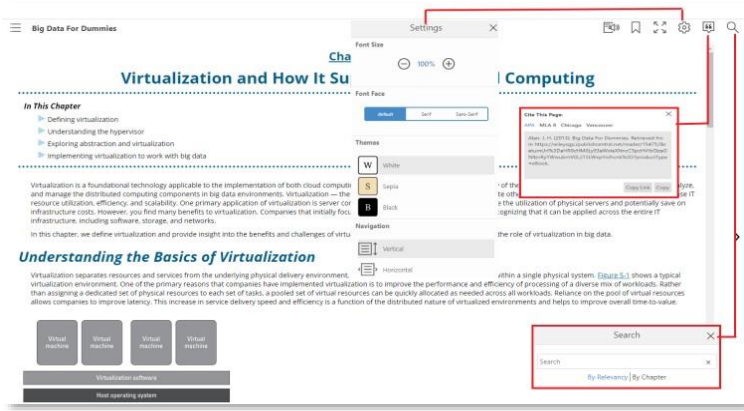
- **읽기 지원 기능** : Wiki 검색, 문장 번역 및 읽어주기 기능을 활용하여 더 효과적으로 도서를 읽을 수 있습니다. (한국어 번역 가능)



- **개인별 학습 맞춤** : 필요한 부분에 **하이라이트** 처리, **노트** 기입 및 **책갈피**를 추가할 수 있으며, 목차 옆에 추가된 내용을 볼 수 있습니다. (도서 반납 후에도 저장되며, 다시 대여 시 오픈이 가능합니다. -엑셀 내보내기 가능)

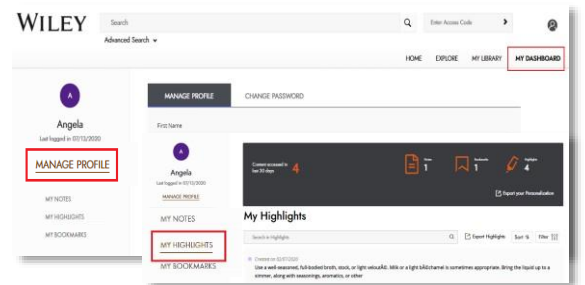


- **설정** : 글자 크기 확대 및 축소, 글꼴, 배경색, 여백 조절이 가능하며, 도서 내 인용 및 검색 기능 활용 시 각 단원 및 관련성에 따라 검색 결과가 정렬됩니다.



3 나의 정보 관리 (MY DASHBOARD)

- 이름 및 암호 변경 등 자신의 **프로필**을 관리합니다.
- 도서에 추가하였던 나의 **책갈피**, **노트**와 **하이라이트**를 모아볼 수 있으며, 엑셀 파일로 내보낼 수 있습니다.



4 오프라인 접속 – 모바일 앱 다운로드

- **iOS** - <https://apps.apple.com/us/app/id1523684519>
- **Android** - <https://play.google.com/store/apps/details?id=com.wiley.WileyEducation.WileyText>



- 앱을 다운로드한 후에 모바일 인터넷으로 <https://wileysgp.ipublishcentral.net/> 에 접속하여 로그인합니다.
- 프로필 아이콘 좌측의 동기화 버튼을 클릭한 후에 뜨는 "Synchronize" 버튼을 클릭하면, 자동으로 앱이 열린 후 로그인 완료되어 "My Library"에 있는 도서 오픈이 가능합니다.